

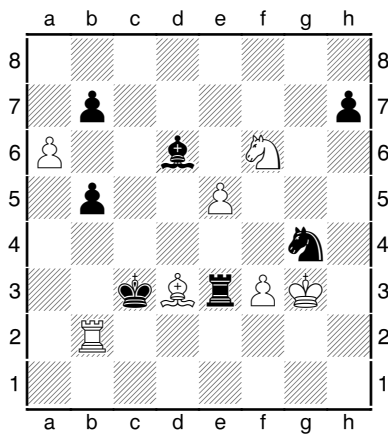
NOMBRE:  
 FECHA:  
 DIFICULTAD:

**TEMA: CALCULO DE CAPTURAS**

INSTRUCCIONES: Calcular todas las capturas posibles con blancas y con negras, aunque la pieza se pueda comer después. Si hay una pieza que se puede comer con dos fichas diferentes hay que poner las dos capturas.

BLANCAS

NEGRAS



BLANCAS

NEGRAS

